

BEST OF Mermet

Fabrics for solar protection
Gewebe für Sonnenschutz



**External blinds
Solutions
for LEED,
BREEAM, HQE®
and BBC projects**

**Aussenrollos
Lösungen
für LEED- und
BREEAM*-Projekte**

* LEED = Leadership in Energy
and Environmental Design (Führerschaft in
energie- und umweltgerechter Planung)
BREEAM = Building Research Establishment
Environmental Assessment Method
(Umweltbewertungsmethode
der Forschungsanstalt für das Bauwesen)
entspricht dem HQE®-Zertifikat



www.sunscreen-mermet.com



Mermet, a complete range for all your LEED and BREEAM projects

Mermet offers all the sustainable solar protection solutions: from total darkness to transparency, for exterior or interior

- Thermal protection: energy savings
- Natural light and glare control
- Environmental impact: reduced energy consumption for buildings = access to funding through construction programmes for eco-efficient or eco-designed buildings meeting the standards HQE®, LEED, BREEAM, DGNB and Passiv Haus
- Safety and interior air quality: meets the requirements of the strictest building regulations

Mermet, ein komplettes Programm für alle Ihre LEED- und BREEAM- Projekte

Mermet bietet sämtliche Lösungen für nachhaltig konzipierten Sonnenschutz: von vollständiger Verdunklung bis zur Transparenz, vom Aussenbereich zum Innenbereich

- Wärmeschutz Komfort: Energiespareffekt
- kontrolliert den natürlichen Lichtdurchlass und Blendung
- Umweltverträglichkeit: Senkung des Energieverbrauchs von Gebäuden = Erhalt von Krediten für ökoefiziente oder ökokonzipierte Bauprojekte wie LEED, BREEAM, DGNB**, Passivhaus***
- Sicherheit und Luftqualität im Innenbereich: Antwort auf die strengsten gesetzlichen Vorschriften für die Baubranche

** DGNB = Deutsche Gesellschaft für nachhaltiges Bauen

*** Passivhaus = Deutsches unabhängiges Institut für höchste Energieeffizienz in Gebäuden



Mermet, the natural benchmark!

For 60 years, Mermet has been designing and manufacturing hi-tech fabrics for building finishings. Bolstered by this experience, the company has managed to develop and ensure its long-term future through tried and tested know-how based mainly on the use of fibreglass.

Superiority of this mineral:

- natural material – abundant, light and sturdy
- chemically inert, unlike some synthetic petrochemical components (polyester filaments)
- heat-resistant and totally non-flammable
- durable, good dimensional stability: no stretching with a minimal lengthening, an important quality for large size solar protection.

Mermet, die Referenz aus der Natur!

Seit 60 Jahren entwirft und stellt Mermet technische Textilien für die Baubranche her. Mit dieser Erfahrung konnte das Unternehmen sich weiter entwickeln und aufgrund eines bewährten Know-Hows, vor allem in der Verwendung von Glasfasern, seinen Fortbestand sichern.

Überlegenheit dieses Minerals:

- reichlich vorkommender Naturwerkstoff, leicht und strapazierfähig
- chemisch inert im Gegensatz zu einigen synthetischen Verbindungen auf petrochemischer Basis (Polyesterfasern)
- hitzebeständig und vollkommen nicht brennbar
- dauerbeständig, mit guter Dimensionsstabilität: keinerlei Strecken und nur minimale Restdehnung, ein wesentliches Kriterium für großformatige Sonnenschutzsysteme.

Superiority of Mermet's glass fibre screen fabric compared to polyester-coated fabrics

Überlegene Transparenz des Mermet-Glasfasergewebes Screen fibre gegenüber einem beschichteten Polyestergewebe



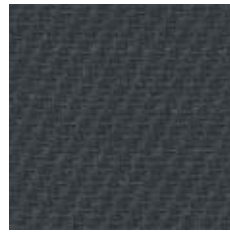
Coated polyester fabric
Polyestergewebe



Coated fibreglass fabric
Beschichteten Glasfasern Gewebe

Satiné 5500

External Screen
Classic



3030 Charcoal / Charcoal

+ 42 col.



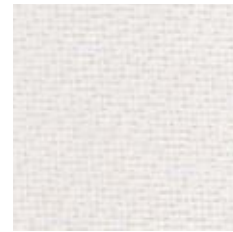
0130 Grey Charcoal /
Grau Charcoal



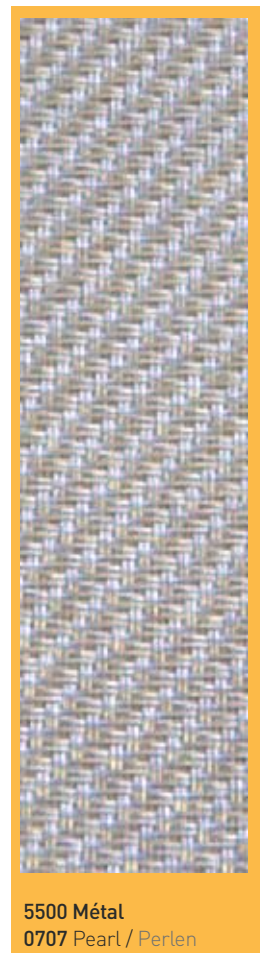
0707 Pearl / Perlen



0102 Grey White / Grau Weiss



0202 White / Weiss



5500 Métal
0707 Pearl / Perlen



EXTERIOR
AUSSENBEREICH



INTERIOR
INNENBEREICH



PRINTABLE
BEDRUCKBAR

- The widest range in the market: 48 double-sided colours, 5 widths up to 285 cm for large panels
- Excellent heat protection: up to 90% of solar radiation reflected
- Very good glare control: up to 96% of light rays filtered
- Die breiteste Palette auf dem Markt: 48 Farben, doppelseitig, 5 Breiten von bis zu 285 cm für Stoffe mit grossen Abmessungen
- Ausgezeichneter Wärmeschutz: bis zu 90% der Sonnenenergie werden gefiltert
- Sehr guter Blendschutz: bis zu 96% der Lichtstrahlung werden gefiltert

Thermal and optical factors – in the European standard EN 14501

Thermische und optische Leistungswerte gemäss europäischer Norm EN 14501

| OF 4% | | Thermal factors | | | | | | Optical factors | | |
|-------------------------------------|-----------------|---------------------------|----|----|--|---|--|-------------------|----|---|
| Openness Factor / Öffnungsfaktor | | Thermische Leistungswerte | | | | | | Optische Leistung | | |
| Colours / Farben | Side / Seite | Fabric / Gewebe | | | Fabric + glazing / Gewebe + Verglasung | | | Tv | Rv | |
| | | Ts | Rs | As | gv=0,59 gtot external blind gtot Aussenbereich | gv=0,32 gtot internal blind gtot Innenbereich | gv=0,59 gtot external blind gtot Aussenbereich | | | gv=0,32 gtot internal blind gtot Innenbereich |
| 0202 White / Weiss | | 23 | 66 | 11 | 0,16 | 0,11 | 0,36 | 0,25 | 23 | 73 |
| 0707 Pearl / Perlen | | 14 | 36 | 50 | 0,14 | 0,10 | 0,45 | 0,28 | 12 | 39 |
| 0102 Grey White Grau Weiss | A | 11 | 41 | 48 | 0,12 | 0,09 | 0,44 | 0,27 | 9 | 42 |
| | B dark / dunkel | 11 | 32 | 57 | 0,13 | 0,10 | 0,47 | 0,28 | 9 | 30 |
| 0101 Grey / Grau | | 10 | 20 | 70 | 0,13 | 0,10 | 0,50 | 0,29 | 8 | 17 |
| 3030 Charcoal / Charcoal | | 7 | 6 | 87 | 0,12 | 0,10 | 0,54 | 0,30 | 7 | 5 |
| 0130 Charcoal Grey Charcoal Grau | A dark / dunkel | 7 | 12 | 81 | 0,12 | 0,10 | 0,53 | 0,30 | 7 | 11 |
| | B | 7 | 16 | 77 | 0,12 | 0,10 | 0,52 | 0,30 | 7 | 14 |

gv = 0,59: solar factor of standard glazing (C), low-emission 4/16/4 double glazing filled with Argon (U value thermal transmittance = 1,2 W/m² K).
 gv = 0,32: solar factor of standard glazing (D), reflecting low-emission 4/16/4 double glazing filled with Argon (U value thermal transmittance = 1,1 W/m² K).
 Samples tested according to EN 14500 standard defining the measurements and calculation methods as specified in the standard EN 13363-1 "Solar protection devices combined with glazing calculation of solar and light transmittance – Part 1: simplified method" and EN 410 "Glass in building – Determination of luminous and solar characteristics of glazing".
 gv = 0,59: Sonnenfaktor für Referenzglas (C), 4/16/4 Doppelverglasung mit Argon-Edelgasfüllung und mit geringen Emissionswerten (U = 1,2 W/m²K).
 gv = 0,32: Sonnenfaktor für Referenzglas (D), 4/16/4 Doppelverglasung mit Argon-Edelgasfüllung, verspiegelt und mit geringen Emissionswerten (U = 1,1 W/m²K).
 Gemäss der in der Norm DIN EN 13363 "Sonnenschutzvorrichtungen in Kombination mit Verglasungen" – Berechnung der Solarstrahlung und des Lichttransmissionsgrades - Teil 1: Vereinfachtes Verfahren beschriebenen Berechnungsverfahren und in der EN-DIN Norm 410 "Glass im Bauwesen – Bestimmung der lichttechnischen und strahlungsphysikalischen Kenngrössen von Verglasungen" beschriebenen Berechnungsverfahren geprüfte Muster.
 Thermal comfort classification according to EN 14501 standard / Komfortklasse laut EN 14501: 0 very little effect / sehr kleiner Effekt. 1 little effect / kleiner Effekt. 2 moderate effect / mässiger Effekt. 3 good effect / guter Effekt. 4 very good effect / sehr guter Effekt.



Natté 4503

External Screen
Classic



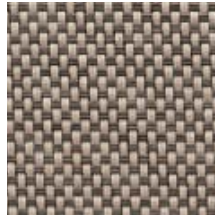
EXTERIOR
AUSSENBEREICH



INTERIOR
INNENBEREICH

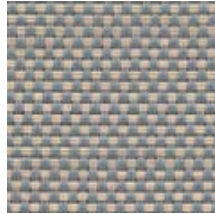


PRINTABLE
BEDRUCKBAR

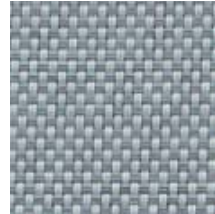


+ 18 col.

1006 Sable Bronze / Sand Bronze



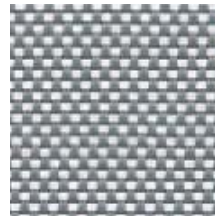
0110 Grey Sable /
Grau Sand



0701 Pearl Grey /
Perlen Grau



0202 White / Weiss



0102 Grey White /
Grau Weiss

0720 Pearl Linen /
Perlen Linen

- Tightly woven basket weave for an excellent glare control: up to 97% of light rays filtered
- Excellent heat protection: up to 91% of solar radiation reflected by external blinds
- Excellent mechanical resistance which allows tensioning of the fabric and high dimensional stability
- Dichtes Natté-Gewebe für einen ausgezeichneten Blendschutz: bis zu 97% der Lichtstrahlung werden gefiltert
- Ausgezeichneter Wärmeschutz: bis zu 91% der Sonnenstrahlung werden von der Aussenmarkise gefiltert
- Sehr hohe mechanische Festigkeit für das Bespannen, hohe Formstabilität

Thermal and optical factors in the European standard EN 14501

Thermische und optische Leistungswerte gemäss europäischer Norm EN 14501

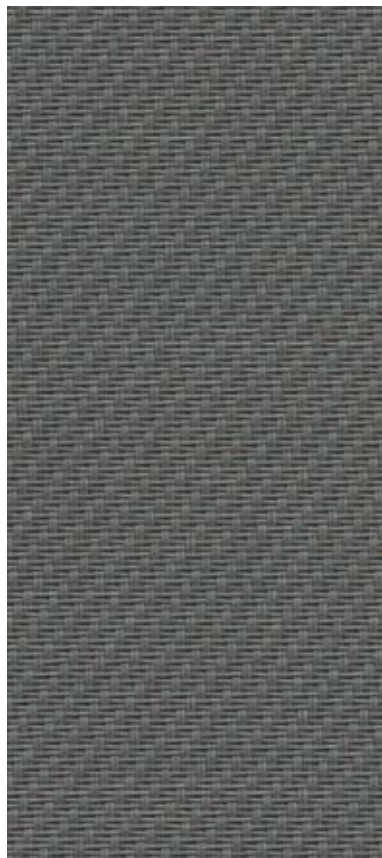
| OF 3% Openness Factor / Öffnungsfaktor | Thermal factors Thermische Leistungswerte | | | | | | Optical factors Optische Leistung. | | |
|---|--|----|----|--|---|--|---------------------------------------|----|---|
| | Fabric / Gewebe | | | Fabric + glazing / Gewebe + Verglasung | | | Tv | Rv | |
| Colours / Farben | Ts | Rs | As | gv=0,59 g _{tot} external blind g _{tot} Aussenbereich | gv=0,32 g _{tot} internal blind g _{tot} Innenbereich | gv=0,59 g _{tot} external blind g _{tot} Aussenbereich | | | gv=0,32 g _{tot} internal blind g _{tot} Innenbereich |
| 0202 White / Weiss | 19 | 70 | 11 | 0,13 | 0,09 | 0,34 | 0,25 | 18 | 78 |
| 0720 Pearl Linen / Perlen Linen | 14 | 45 | 41 | 0,13 | 0,09 | 0,42 | 0,27 | 11 | 48 |
| 0701 Pearl Grey / Perlen Grau | 8 | 30 | 62 | 0,11 | 0,08 | 0,47 | 0,28 | 6 | 30 |
| 0102 Grey White / Grau Weiss | 8 | 39 | 53 | 0,10 | 0,08 | 0,44 | 0,27 | 5 | 39 |
| 0110 Grey Sable / Grau Sand | 8 | 29 | 63 | 0,11 | 0,09 | 0,47 | 0,28 | 5 | 27 |
| 1006 Sable Bronze / Sand Bronze | 6 | 25 | 69 | 0,10 | 0,08 | 0,49 | 0,29 | 4 | 25 |

gv = 0,59: solar factor of standard glazing [C], low-emission 4/16/4 double glazing filled with Argon (U value thermal transmittance = 1,2 W/m² K).
 gv = 0,32: solar factor of standard glazing [D], reflecting low-emission 4/16/4 double glazing filled with Argon (U value thermal transmittance = 1,1 W/m² K).
 Samples tested according to EN 14500 standard defining the measurements and calculation methods as specified in the standard EN 13363-1 "Solar protection devices combined with glazing calculation of solar and light transmittance - Part 1: simplified method" and EN 410 "Glass in building - Determination of luminous and solar characteristics of glazing".
 gv = 0,59: Sonnenfaktor für Referenzglas [C], 4/16/4 Doppelverglasung mit Argon-Edelgasfüllung und mit geringen Emissionswerten (U = 1,2 W/m²K).
 gv = 0,32: Sonnenfaktor für Referenzglas [D], 4/16/4 Doppelverglasung mit Argon-Edelgasfüllung, verspiegelt und mit geringen Emissionswerten (U = 1,1 W/m²K).
 Gemäss der in der Norm DIN EN 13363 "Sonnenschutzvorrichtungen in Kombination mit Verglasungen" - Berechnung der Solarstrahlung und des Lichttransmissionsgrades - Teil 1: Vereinfachtes Verfahren beschriebenen Berechnungsverfahren und in der EN-DIN Norm 410 "Glas im Bauwesen - Bestimmung der lichttechnischen und strahlungsphysikalischen Kenngrössen von Verglasungen" beschriebenen Berechnungsverfahren geprüfte Muster.
 Thermal comfort classification according to EN 14501 standard / Komfortklasse laut EN 14501: 0 very little effect / sehr kleiner Effekt 1 little effect / kleiner Effekt.
 2 moderate effect / mässiger Effekt. 3 good effect / guter Effekt. 4 very good effect / sehr guter Effekt.



Satiné 21154

Blackout
100%



3030 Charcoal / Charcoal



0102 Grey White /
Grau Weiss



0210 White Sable /
Weiss Sand



0202 White / Weiss



2020 Linen / Linen

0101 Grey / Grau

- The blackout screen-looking fabric for external and internal blinds
- Thermal comfort: rejects up to 97% of solar energy when installed externally
- 100% of light and UV rays blocked. Gives up to 500 watts of light
- Harmony of the façade: the colours can be coordinated with those of the Satiné 5500 transparent fabric
- Der vollständige Abdunklungsgewebe mit Screen-Optik für Innen- und Aussenmarkisen
- Thermischer Komfort: filtert bei Aussenanbringung bis zu 97% der Sonnenenergie
- Stoppt 100% der Licht- und UV-Strahlen bis zu einem Licht von 500 Watt
- Harmonische Front: Möglichkeit, die Farben mit dem transparenten Gewebe Satiné 5500 abzustimmen

Thermal and optical factors in the European standard EN 14501

Thermische und optische Leistungswerte gemäss europäischer Norm EN 14501

| OF 0% Openness Factor / Öffnungsfaktor | Thermal factors Thermische Leistungswerte | | | | | | | Optical factors Optische Leistung | |
|---|--|----|----|--|---|---|---|--------------------------------------|----|
| | Fabric / Gewebe | | | Fabric + glazing / Gewebe + Verglasung | | | | Tv | Rv |
| Colours / Farben | Ts | Rs | As | gv=0,59 gtot external blind gtot Aussenbereich | gv=0,32 gtot internal blind gtot Innenbereich | gv=0,59 gtot internal blind gtot Innenbereich | gv=0,32 gtot internal blind gtot Innenbereich | | |
| Grey Backing / Grau beschichtete Rückseite | 0 | 29 | 71 | 0,08 ① | 0,08 ④ | 0,47 ① | 0,28 ② | 0 | 32 |
| 0202 White / Weiss | 0 | 69 | 31 | 0,04 ④ | 0,03 ④ | 0,34 ② | 0,25 ② | 0 | 77 |
| 2020 Linen / Linen | 0 | 55 | 45 | 0,05 ④ | 0,05 ④ | 0,39 ① | 0,26 ② | 0 | 58 |
| 0210 White Sable / Weiss Sand | 0 | 52 | 48 | 0,06 ④ | 0,05 ④ | 0,40 ① | 0,26 ② | 0 | 54 |
| 0102 Grey White / Grau Weiss | 0 | 41 | 59 | 0,07 ④ | 0,06 ④ | 0,43 ① | 0,27 ② | 0 | 43 |
| 0101 Grey / Grau | 0 | 21 | 79 | 0,09 ④ | 0,08 ④ | 0,50 ① | 0,29 ② | 0 | 18 |
| 3030 Charcoal / Charcoal | 0 | 7 | 93 | 0,11 ④ | 0,10 ④ | 0,55 ① | 0,30 ② | 0 | 6 |

gv = 0,59: solar factor of standard glazing [C], low-emission 4/16/4 double glazing filled with Argon (U value thermal transmittance = 1,2 W/m² K).
gv = 0,32: solar factor of standard glazing [D], reflecting low-emission 4/16/4 double glazing filled with Argon (U value thermal transmittance = 1,1 W/m² K).
Samples tested according to EN 14500 standard defining the measurements and calculation methods as specified in the standard EN 13363-1 "Solar protection devices combined with glazing calculation of solar and light transmittance - Part 1: simplified method" and EN 410 "Glass in building - Determination of luminous and solar characteristics of glazing".

gv = 0,59: Sonnenfaktor für Referenzglas [C], 4/16/4 Doppelverglasung mit Argon-Edelgasfüllung und mit geringen Emissionswerten (U = 1,2 W/m²K).
gv = 0,32: Sonnenfaktor für Referenzglas [D], 4/16/4 Doppelverglasung mit Argon-Edelgasfüllung, verspiegelt und mit geringen Emissionswerten (U = 1,1 W/m²K).
Gemäss der in der Norm DIN EN 13363 "Sonnenschutzvorrichtungen in Kombination mit Verglasungen" - Berechnung der Solarstrahlung und des Lichttransmissionsgrades - Teil 1: Vereinfachtes Verfahren beschriebenen Berechnungsverfahren und in der EN-DIN Norm 410 "Glass im Bauwesen - Bestimmung der lichttechnischen und strahlungsphysikalischen Kenngrössen von Verglasungen" beschriebenen Berechnungsverfahren geprüfte Muster.

Thermal comfort classification according to EN 14501 standard / Komfortklasse laut EN 14501: ① very little effect / sehr kleiner Effekt.
② little effect / kleiner Effekt. ③ moderate effect / mässiger Effekt. ④ good effect / guter Effekt. ⑤ very good effect / sehr guter Effekt.



The technical data

Die technischen Daten

| | Satiné 5500 | Natté 4503 | Satiné 21154 |
|---|---|---|---|
| COMPOSITION ZUSAMMENSETZUNG Fibreglass / Glasfaser PVC | 42% 58% | 42% 58% | 28% 72% |
| FIRE, SMOKE CLASSIFICATION BRANDSCHUTZ- UND RAUCHKLASSE | M1 (F) - NFP 92 503 B1 (DE) - DIN 4102-1 BS (GB) - 476 Pt 6 Class 0 Euroclass C-s3,d0 (EU) EN 13501-1 mounted according to / vorbereitet nach EN 13823 & EN 14716 IMO - MSC 61(67) - A.563(14) F3 (F) - NF F 16-101 | M1 (F) - NFP 92 503 B1 (DE) - DIN 4102-1 BS (GB) - 476 Pt 6 Class 0 Euroclass C-s3,d0 (EU) EN 13501-1 mounted according to / vorbereitet nach EN 13823 & EN 14716 F3 (F) - NF F 16-101 | M1 (F) - NFP 92 503 BS (GB) - 476 Pt 6 Class 0 |
| OPENNESS FACTOR ÖFFNUNGSFAKTOR | 4% | 3% | 0% |
| WIDTHS BREITEN | 160 - 190 - 220 - 250 - 285 cm | 250 cm | 210 cm |
| WEIGHT/M ² GEWICHT/M ² | ISO 2286 - 2 520 g ±5% | ISO 2286 - 2 560 g ±5% | ISO 2286 - 2 710 g ±5% |
| THICKNESS DICKE | ISO 2286 - 3 0,75 mm ±5% | ISO 2286 - 3 0,53 mm ±5% | ISO 2286 - 3 0,75 mm ±5% |

The data in this document is for information only and may not be considered as binding.
Die Daten dieses Dokuments sind rein informativ zu verstehen und unverbindlich.



Come and discover our complete
collection of intelligent fabrics
in your **Specifier's Area!**

Besuchen Sie unseren Beratungsraum
und lernen Sie unser **gesamtes**
Programm von intelligenten
Textilen kennen!

Visit our Newsletter!
Complete your tenders!
Let us help you with your projects!

Befragen Sie unsere Newsletter!
Füllen Sie Ihre Ausschreibung aus!
Wir unterstützen Sie bei Ihren Projekten!



www.sunscreen-mermet.com



MERMET S.A.S.
58 chemin du Mont Maurin
38630 Veyrins - France
Tél. : +33 (0) 474 336 615
Fax : +33 (0) 474 339 729
E-mail : contact@sunscreen-mermet.com
www.sunscreen-mermet.com

